

MIASTO I GMINA NIEMCZA
 INFRASTRUKTURA I GEOLOGIA

OBSZAR OPRACOWANIA

- • Granica opracowania
 — Granice obrębów ewidencyjnych

ODNAWIALNE ŹRÓDŁA ENERGII

- Obszary objęte decyzjami o warunkach zabudowy z kategorii produkcji energii

WNIOSKI DO PLANU OGÓLNEGO GMINY

- SI - Strefa infrastrukturalna
 SG - Strefa gospodarcza
 SN - Strefa zieleni i rekreacji

INFRASTRUKTURA

- Stacje redukcyjno - pomiarowe gazociągów
 Oczyszczalnia ścieków
 Punkt selektywnej zbiórki odpadów komunalnych
 Pas technologiczny linii elektroenergetycznej
 Pasy technologiczne od linii elektroenergetycznej 110kV

- Linia elektroenergetyczna wysokich napięć
 Linia elektroenergetyczna średnich napięć
 Gazociąg przesyłowy
 Linia kolejowa

- Drogi wg klasy
 Droga zbiorcza

- Droga lokalna
 Droga wewnętrzna

PLAN ZAGOSPODAROWANIA WOJEWÓDZTWA

- Wojewódzkie inwestycje celu publicznego
 Postulowane elektrownie wodne
 Budowa drogi ekspresowej S8
 Postulowane Główne korytarze drogowe
 Planowane drogi krajowe
 Postulowana modernizacja/rewitalizacja linii kolejowej
 Przygraniczny obszar funkcjonalny obejmuje całą gminę Niemcza
 Obszary pod lokalizację elektrowni wiatrowych zgodnie z Ustawą o inwestycjach w zakresie elektrowni wiatrowych (Dz.U. z 2021 r. poz. 724 oraz z 2023 r. poz. 553).
 Na podstawie: Strategii energetycznej Dolnego Śląska
 Średnia suma roczna energii słonecznej na obszarze całej gminy oscyluje w granicach do 1168 kWh
 Na podstawie: Strategii energetycznej Dolnego Śląska

GEOLOGIA

- Osuwiska
 Aktywne okresowo
 Nieaktywne
 Udokumentowane złoża kopalin
 Tereny górnicze

- Obszary górnicze
 Złoża wód leczniczych

TERENY ZAMKNIĘTE

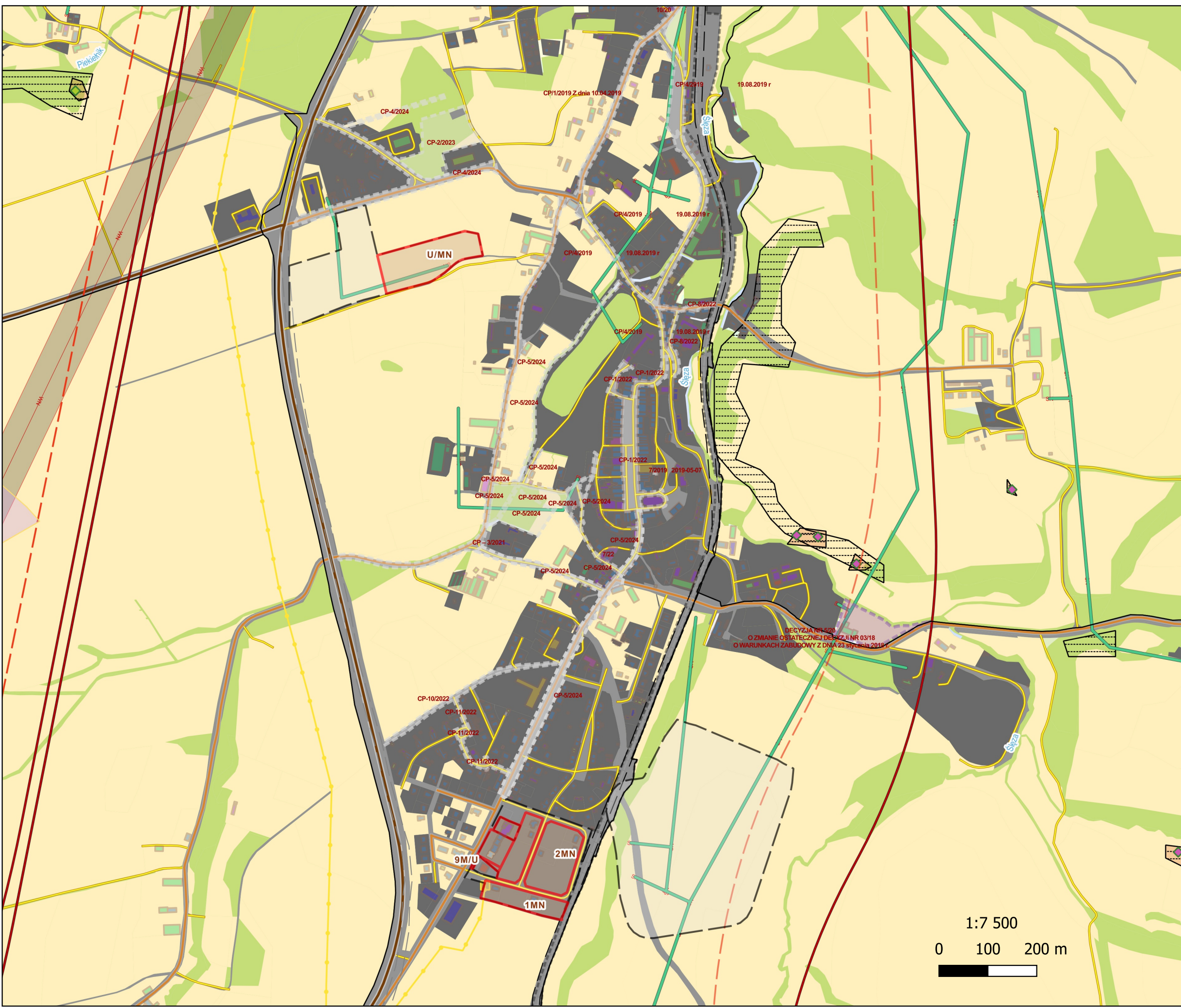
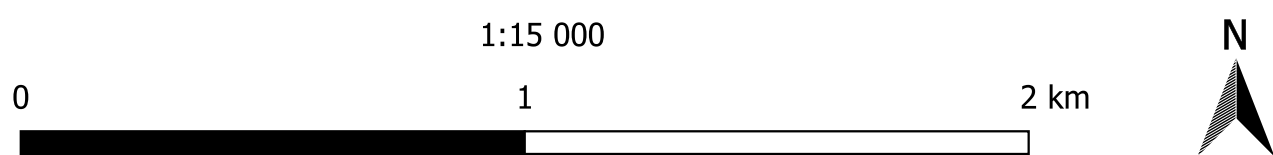
- Tereny zamknięte na podst. dec. Ministra Infrastruktury

FUNKCJE BUDYNKÓW

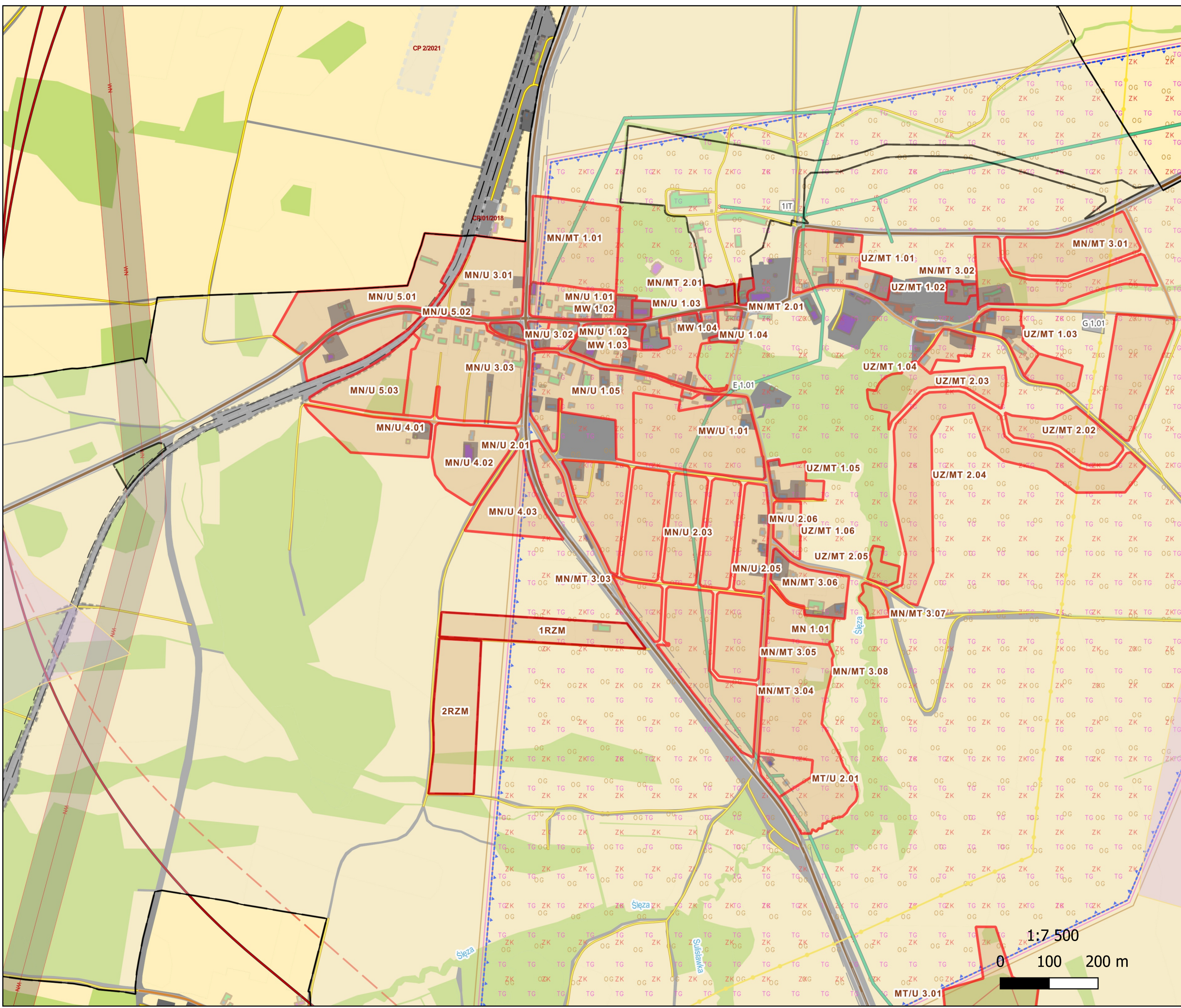
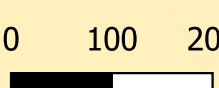
- biurowy
 budynek niemieskalny
 handlowo usługowy
 mieszkalny
 oświaty Nauki i Kultury oraz Sportu
 produkcyjny usługowy i gospodarczy
 przemysłowy
 szpitale i inne budynki opieki zdrowotnej
 transportu i łączności
 zbiorniki, silosy i budynki magazynowe

UŻYTKOWANIE TERENU

- Grunty rolne klas I-III
 Tereny utwardzone
 Tereny zabudowane
 Powierzchnia czynna biologicznie



1:7 500



1:7 500

